



Communiqué de presse

## **- La campagne TV Direct Energie continue avec Eggs -**

### ***Romain fait encore parler de lui***

**Paris, le 18 février 2016 – Troisième acteur français de l'électricité et du gaz, Direct Energie apparaît une nouvelle fois sur les écrans avec sa campagne publicitaire conçue par l'agence Eggs. Toujours sur un ton décalé, cette campagne mettra en scène Romain, « l'anti-héros » de la première saga, qui une nouvelle fois pense briller en société en incitant ses interlocuteurs à profiter du bon plan Direct Energie.**

Direct Energie fait à nouveau appel à l'agence de publicité Eggs, et dévoile la suite de la saga publicitaire. Réalisée par Arnaud Roussel et la société de production Why Us, cette campagne, composée de 2 spots de 27 et 23 secondes, met une nouvelle fois en scène Romain « l'anti-héro » qui pense révolutionner le quotidien de son entourage en leur conseillant de choisir Direct Energie comme fournisseur d'électricité et de gaz. Malheureusement pour lui, ses interlocuteurs profitent déjà des avantages de Direct Energie, et lui font remarquer qu'il doit se mettre à la page.

Ainsi, à partir du 21 Février jusqu'à la fin de l'année 2016, les 2 spots seront diffusés sur les chaînes hertziennes et de la TNT (TF1, TMC, NT1, Numéro 23, HD1, TV Breizh, France 2, France 3, France 5, D8, D17, I>Télé, NRJ12, M6, BFM TV, RMC Découverte, L'Equipe 21).

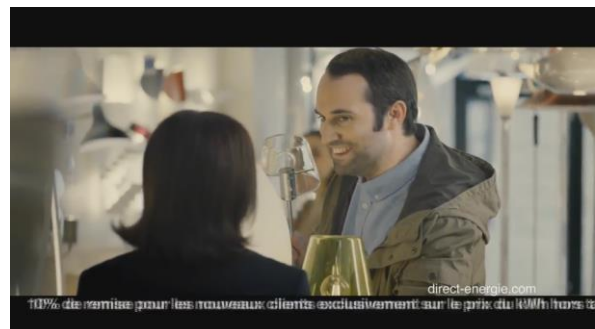
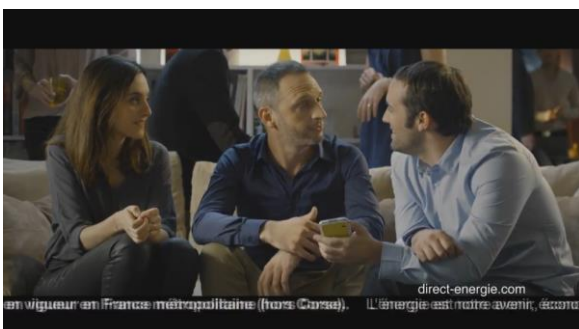
A travers cette campagne décalée et humoristique, Direct Energie met en avant les économies réalisées sur les factures de gaz et d'électricité, la rapidité de souscription et incite les Français à saisir l'opportunité de bénéficier de nombreux avantages.

Pour l'anecdote, l'essentiel des figurants du film « Le Cadeau » sont des collaborateurs de Direct Energie !

Pour visionner les spots :

Le cadeau : <https://youtu.be/Wahu7NAEGGI>

Le magasin de lampes : <https://youtu.be/EDVNoP4taww>



## **A propos de Direct Energie**

Troisième acteur français de l'électricité et du gaz, le groupe a déjà acquis et fidélisé, en France et en Belgique (sous la marque Poweo), plus de 1,5 million de sites clients résidentiels et professionnels dont plus de 100 000 sites entreprises et collectivités locales. Acteur intégré de l'énergie, Direct Energie intervient dans la production et la fourniture d'électricité, la fourniture de gaz, et les services énergétiques à ses clients. En 2014, le groupe a réalisé un chiffre d'affaires consolidé de plus de 810 millions d'euros et a livré 8,4TWh d'énergie. Direct Energie fonde son succès depuis plus de douze ans sur son expertise technique, l'excellence de sa relation clients et sa capacité à innover. L'action Direct Energie est cotée en continu sur le marché d'Euronext Paris compartiment B (DIREN / FR0004191674).

Pour plus d'informations : [www.direct-energie.com](http://www.direct-energie.com)

## **A propos de Eggs**

Eggs, agence de publicité fondée par Emmanuel Gillibert en 2008, appartenant au groupe MyMedia, est une agence de publicité, qui associe des professionnels de la publicité avec des experts du digital pour proposer des dispositifs de communications transversaux autour de concepts créatifs forts. Eggs compte parmi ses principaux clients : Sofinco, Nestlé, le groupe Assu 2000, LeLynx.fr, Foncia...

### **Contacts Presse**

Pepper Menthe Communication  
Samira Chakkaf Andalouci

Tel +33 (0)7 86 11 14 52 - [samira@peppermint.com](mailto:samira@peppermint.com)

Direct Energie  
Frédérique Barthélemy

Tel +33 (0)1 73 03 78 72 - [frederique.barthelemy@direct-energie.com](mailto:frederique.barthelemy@direct-energie.com)