



Offre Heures Super Creuses

L'offre d'électricité 50% moins chère la nuit !

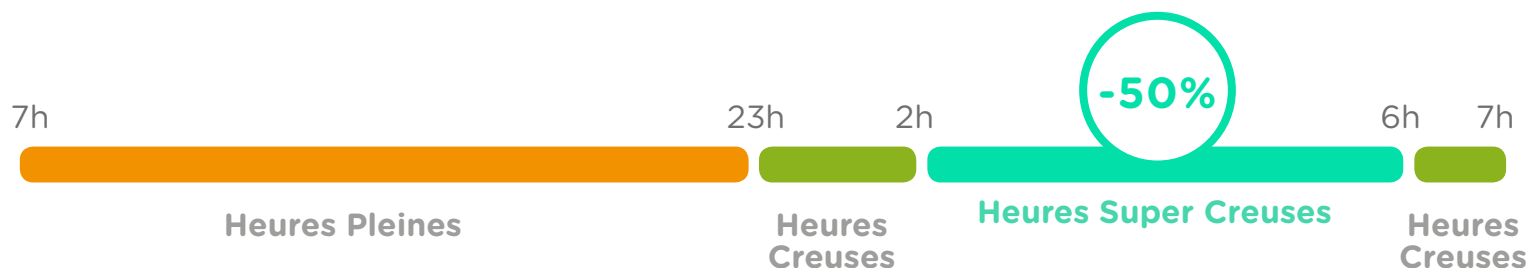


Les avantages de votre offre

- ✓ Des heures super creuses (-50%) la nuit pour des économies garanties
- ✓ Votre ballon d'eau chaude se déclenche automatiquement pendant les heures les moins chères
- ✓ Vous continuez à bénéficier de 8h d'heures creuses ou super creuses par jour

Et en plus avec Direct Energie

- ✓ Des conseillers facilement joignables, 6j/7 au téléphone ou par email
- ✓ Tous nos services gratuits dans l'appli mobile : suivi conso détaillé, déménagement express, conseiller disponible, parrainage...



Option tarifaire Heures Pleines (HP) / Heures Creuses (HC)								
Puissance Souscrite	Abonnement mensuel (€)		Prix du kWh (en €/kWh)					
			Heures Pleines		Heures Creuses		Heures Super Creuses	
	HT	TTC	HT	TTC	HT	TTC	HT	TTC
6 kVA	8,08	10,30	0,0995	0,1579	0,0703	0,1228	0,0498	0,0976
9 kVA	9,78	12,61						
12 kVA	11,34	14,77						
15 kVA	12,76	16,78						
18 kVA	14,03	18,64						
24 kVA	17,09	22,89						
30 kVA	19,70	24,96						
36 kVA	22,06	28,13						



Simplicité et transparence

Les heures pleines, les heures creuses et l'abonnement sont au prix du Tarif Réglementé en vigueur.

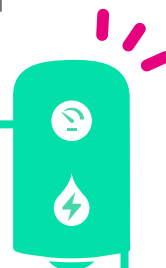


Economies garanties

Réduction exclusive de -50% la nuit

L'info en +

En plus de votre chauffe-eau, qui se déclenche automatiquement pendant les heures super creuses, vous pouvez programmer d'autres appareils la nuit : lave-vaisselle, lave-linge, recharge de votre voiture électrique etc.



GAZ

Tarif	Consommation annuelle	Abonnement mensuel (€)		Prix du kWh (en €/kWh)		
		HT	TTC	Tarifs Réglementés		
				HT	TTC	
Base	< 1 MWh	6,92	8,14	0,0748	0,0999	
B0	> 1 et < 6 MWh	7,88	9,16	0,0631	0,0859	
B1 et B2i	Zone 1	> 6 MWh	16,99	20,84	0,0446	0,0637
	Zone 2				0,0452	0,0644
	Zone 3				0,0458	0,0651
	Zone 4				0,0464	0,0658
	Zone 5				0,0470	0,0665
	Zone 6				0,0476	0,0673

Et toujours avec Direct Energie :



Application mobile et Espace Client

Les factures et le suivi de consommation 24h/24 et 7j/7.



Bilan Conso

Chaque mois, par email, découvrez votre bilan de consommation personnalisée.

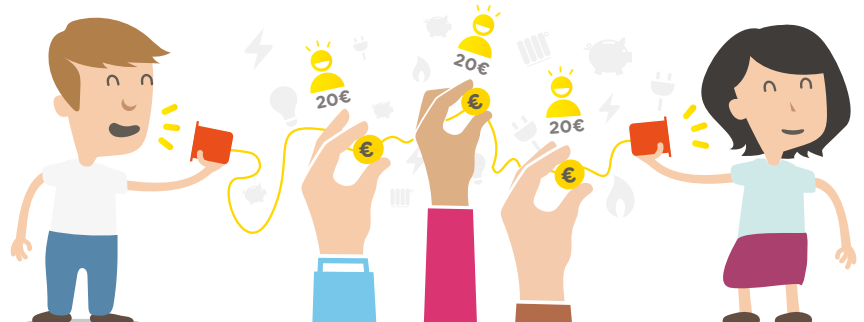


Le déménagement express

Déménagez en quelques clics sur votre espace client

Grâce au parrainage, c'est 20€ pour vous et 20€ pour votre filleul.

Parrainer, c'est simple et rapide. Donnez votre numéro client à votre filleul, il leur suffira de le renseigner lors de leur souscription.



Et avec l'appli, parrainer devient encore plus simple !

Frais Annexes

Types de Frais	Prix TTC
Pénalité de retard de paiement	7,5€ / retard
Intérêt de retard	une fois et demi le taux d'intérêt légal
Duplicata de facture de moins de 6 mois	4,8€ / duplicata

Options et services

Option	⚡	🔧	Abonnement mensuel (€)
			TTC
Option Confort	✓		2,99€ / mois
Pack Confort Plus	✓	✓	4,99€ / mois

¹ Remise sur le prix HT du kWh « Heures pleines » de l'électricité, appliquée sur le tarif réglementé correspondant en vigueur.

Tarifs calculés pour des nouveaux clients particuliers, d'après les tarifs réglementés d'électricité en vigueur au 1er octobre 2018.

Pour l'électricité, les tarifs dépendent de la puissance souscrite et de l'option tarifaire du site de consommation du client. Les tarifs TTC comprennent notamment la TVA (5,5 % sur l'Abonnement mensuel et de 20% sur les Prix du kWh), la CSPE (Contribution au Service Public de l'Electricité), les taxes sur la consommation finale d'électricité (taxes communales et départementales) et la CTA (Contribution Tarifaire d'Acheminement). Direct Energie ne peut pas proposer de tarifs spéciaux (EJP, Tempo, etc), de tarifs domestiques collectifs et agricoles.

Les taxes locales comprennent les taxes départementales et communales. Ces taxes départementales et communales varient respectivement de 1.5 à 3€ par MWh et de 0 à 6€ par MWh, en fonction de la commune dans laquelle se trouve le site de consommation du client. Afin de présenter des prix TTC au client, Direct Energie a retenu le tarif de 3€ par MWh pour la taxe départementale et de 6€ par MWh pour la taxe communale, étant entendu que chaque taxe locale appliquée au client sera celle à laquelle il est réellement assujéti, en fonction de sa localisation géographique.

* Catégorie Fournisseur d'électricité et de gaz - Étude Inference Operations - Viséo CI - mai à juillet 2017 - Plus d'infos sur escda.fr.

L'énergie est notre avenir, économisons-la !

www.direct-energie.com

DIRECT ENERGIE - Capital: 4 488 677,20 € - 442 395 448 RCS PARIS - Siège : 75015 Paris

Les informations réglementaires sur l'origine de l'électricité sont disponibles sur : <http://www.direct-energie.com/cgv>

Ref : DENHSC2018